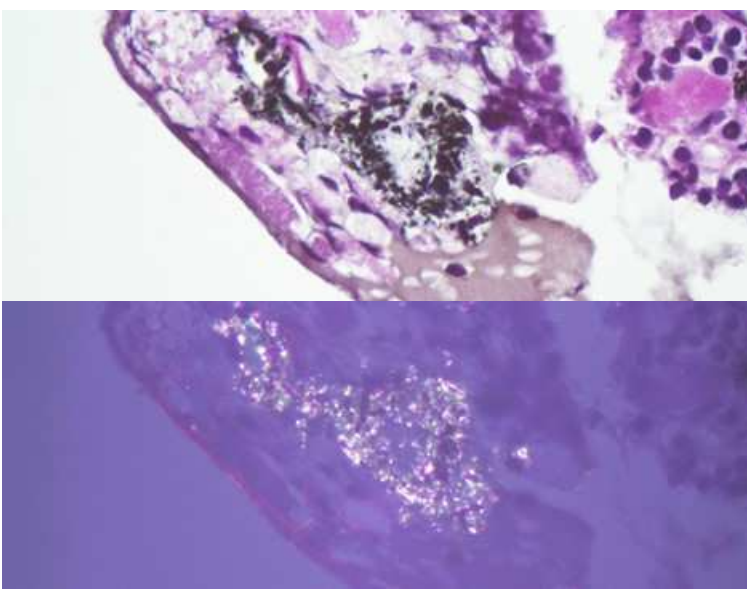


# L'analyse minéralogique *in situ* sur tissu inclus en paraffine

## MICROSCOPIE OPTIQUE (Anatomopathologiste)

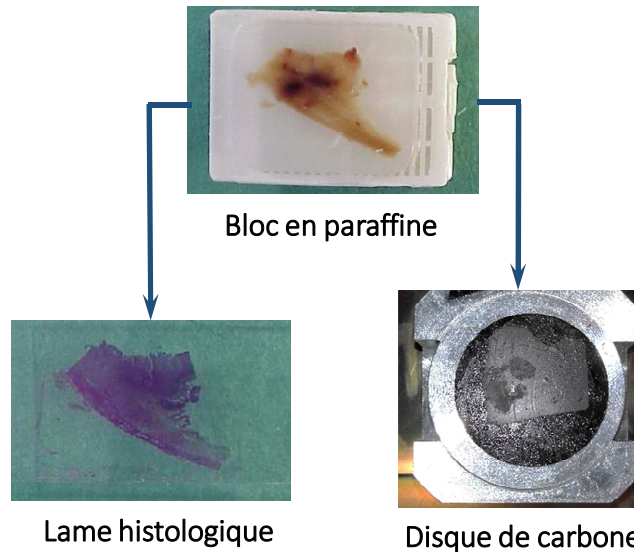
Détection de particules opaques et/ou biréfringentes par l'anatomopathologiste.



La microscopie optique sur lames permet l'observation de particules inorganiques.  
La détermination de la composition chimique de ces particules nécessite des techniques complémentaires.

## REALISATION DES COUPES (Laboratoire ANIPATH)

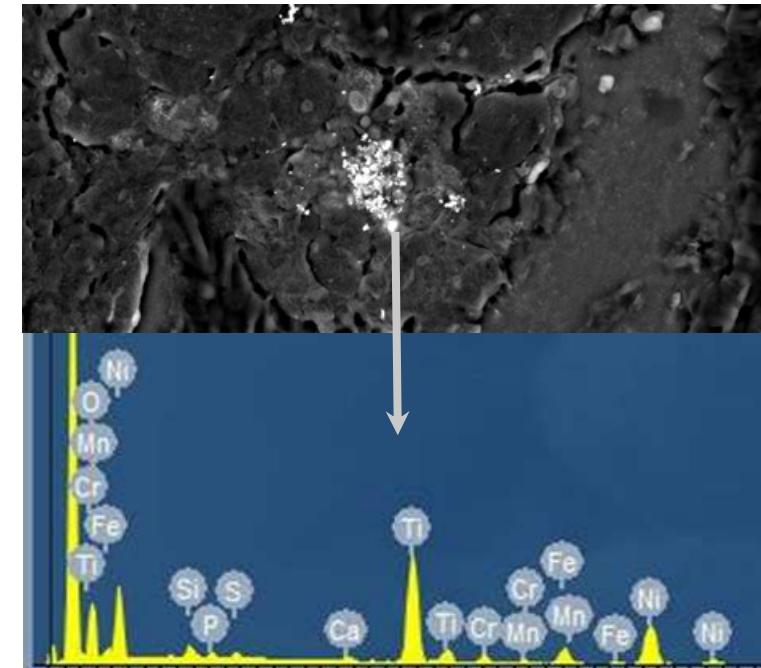
Le laboratoire ANIPATH (04 78 77 86 52 ; [cicle@univ-lyon1.fr](mailto:cicle@univ-lyon1.fr)) réalisera deux coupes contigües de 5 $\mu$ m.



Une coupe est destinée à la microscopie optique et l'autre à la microscopie électronique à balayage (MEB) et microanalyse (dépôt sur un disque de carbone).

## ANALYSE MINERALOGIQUE (MINAPATH Développement)

Analyse corrélative en microscopie optique et électronique (06 27 33 34 53 ; [minapath@minapath.com](mailto:minapath@minapath.com)).



MEB sur 3 champs avec analyse chimique des particules *in situ* avec respect des structures tissulaires.



Minapath Développement  
SAS à but social et solidaire

L'EXPERT DE  
L'EXPOSOME  
MINÉRAL

[www.minapath.com](http://www.minapath.com)

## Procédure

- 1 Demande de devis à MINAPATH Développement.
- 2 Envoi du bon de commande ou du devis signé à MINAPATH Développement.
- 3 Envoi du bloc et du compte-rendu anatomopathologique à MINAPATH Développement.
- 4 Réalisation des coupes dans un délai de 2 semaines.
- 5 Réexpédition du bloc au client par MINAPATH Développement (lettre suivie ou recommandée).
- 6 Analyse minéralogique par MINAPATH Développement.
- 7 Envoi du compte-rendu de l'analyse minéralogique accompagné de la facture dans un délai de 6 semaines.

## Tarifs prestation globale

- Une coupe histologique
- Coloration HES
- Analyse MEB
- Réexpédition du bloc en paraffine

830 € HT soit 996 € TTC\*

*\* Cet examen, à ce jour, non reconnu à la nomenclature peut être financé en hors nomenclature sur le budget hospitalier spécial, par une entreprise en cas de suspicion d'exposition professionnel, par le patient. Un tarif réduit sera appliqué dans le cadre d'une collaboration scientifique.*

## Résultats

Délais maximum : 6 semaines

## Contact

MINAPATH Développement  
56 Boulevard Niels Bohr  
CEI2 CS : 52132  
69603 Villeurbanne

Mail : [minapath@minapath.com](mailto:minapath@minapath.com)  
Tel : 06 27 33 34 53 ou 06 37 39 97 47