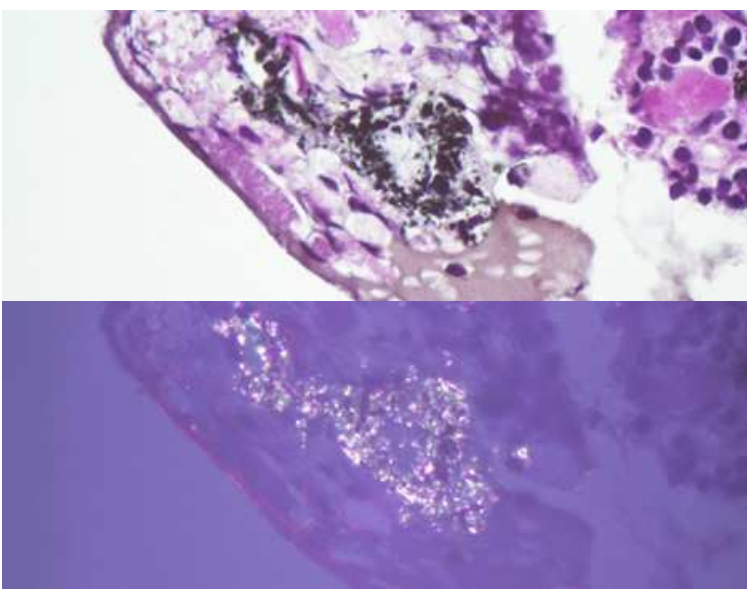


L'analyse minéralogique *in situ* sur tissu inclus en paraffine

MICROSCOPIE OPTIQUE (Anatomopathologiste)

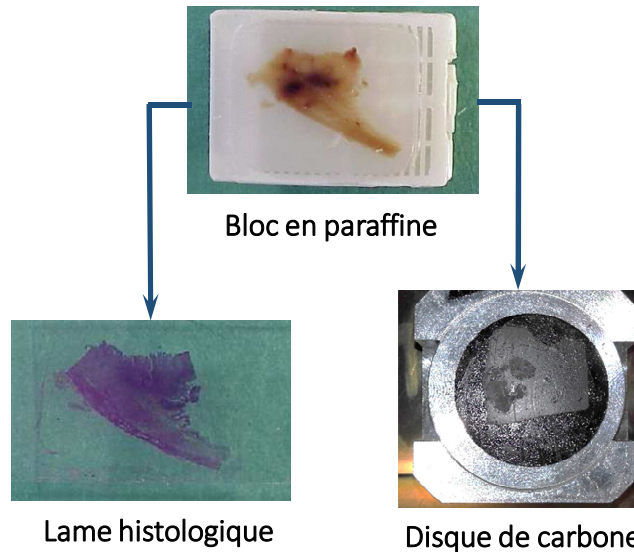
Détection de particules opaques et/ou biréfringentes par l'anatomopathologiste.



La microscopie optique sur lames permet l'observation de particules inorganiques. La détermination de la composition chimique de ces particules nécessite des techniques complémentaires.

REALISATION DES COUPES (Laboratoire ANIPATH)

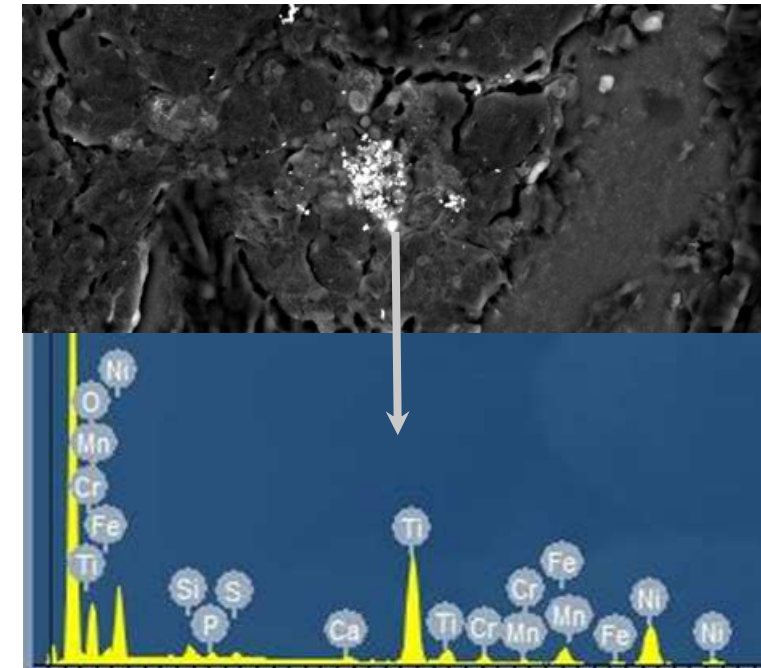
Le laboratoire ANIPATH (04 78 77 86 52 ; cicle@univ-lyon1.fr) réalisera deux coupes contigües de 5µm.



Une coupe est destinée à la microscopie optique et l'autre à la microscopie électronique à balayage (MEB) et microanalyse (dépôt sur un disque de carbone).

ANALYSE MINERALOGIQUE (MINAPATH Développement)

Analyse corrélative en microscopie optique et électronique (06 27 33 34 53 ; minapath@minapath.com).



MEB sur 3 champs avec analyse chimique des particules *in situ* avec respect des structures tissulaires.

Procédure

- 1 Demande de devis à MINAPATH Développement.
- 2 Envoi du bon de commande ou du devis signé à MINAPATH Développement.
- 3 Envoi du bloc et du compte-rendu anatomopathologique à MINAPATH Développement.
- 4 Réalisation des coupes dans un délai de 2 semaines.
- 5 Réexpédition du bloc au client par MINAPATH Développement (lettre suivie ou recommandée).
- 6 Analyse minéralogique par MINAPATH Développement.
- 7 Envoi du compte-rendu de l'analyse minéralogique accompagné de la facture dans un délai de 6 semaines.

Tarifs prestation globale

- Deux coupes histologiques
- Coloration HES
- Analyse MEB
- Réexpédition du bloc en paraffine

750 € HT soit 900 € TTC*

** Cet examen, à ce jour, non reconnu à la nomenclature peut être financé en hors nomenclature sur le budget Hospitalier spécial, par une entreprise en cas de suspicion d'exposition professionnel, par le patient. Un tarif réduit sera appliqué dans le cadre d'une collaboration scientifique.*

Résultats

Délais maximum : 6 semaines

Contact

MINAPATH Développement

56 Boulevard Niels Bohr

CEI2 CS : 52132

69603 Villeurbanne

Mail : minapath@minapath.com

Tel : 06 27 33 34 53 ou 06 37 39 97 47

Prochainement

Nous proposerons, à partir de septembre 2019, une analyse minéralogique sur **lavages broncho-alvéolaires** et sur **biopsies pulmonaires en formol**. L'analyse automatisée de plus de 1000 particules permettra le rendu d'un résultat à la fois qualitatif et quantitatif.