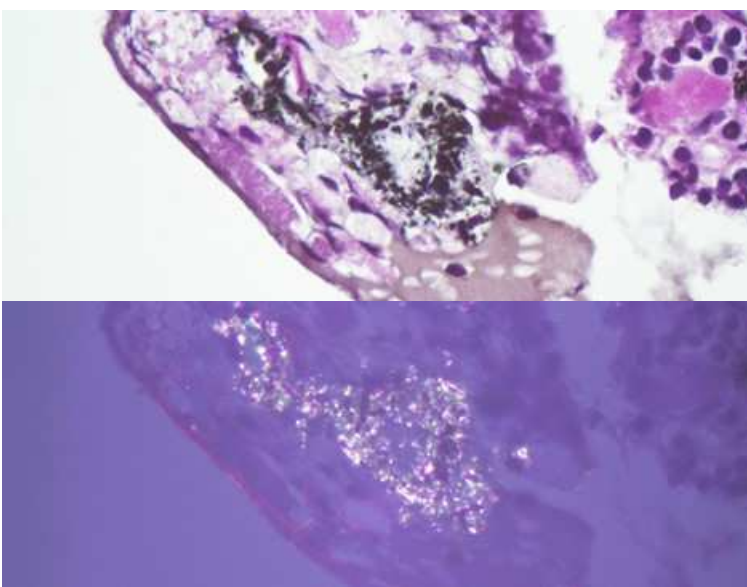


L'analyse minéralogique *in situ* sur tissu inclus en paraffine

MICROSCOPIE OPTIQUE (Anatomopathologiste)

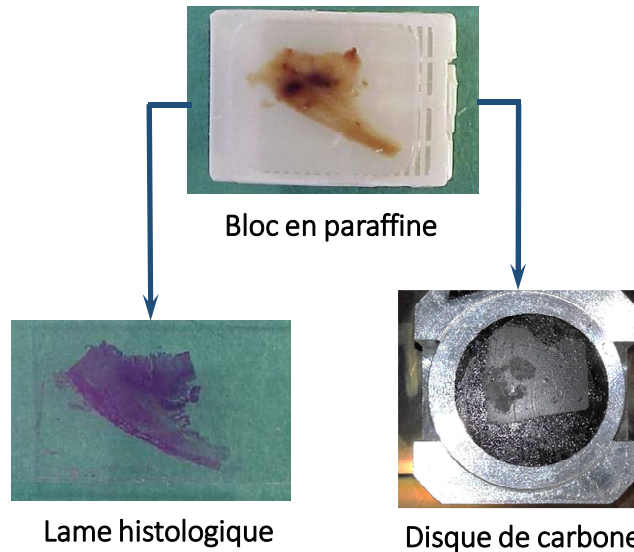
Détection de particules opaques et/ou biréfringentes par l'anatomopathologiste.



La microscopie optique sur lames permet l'observation de particules inorganiques.
La détermination de la composition chimique de ces particules nécessite des techniques complémentaires.

REALISATION DES COUPES (Laboratoire ANIPATH)

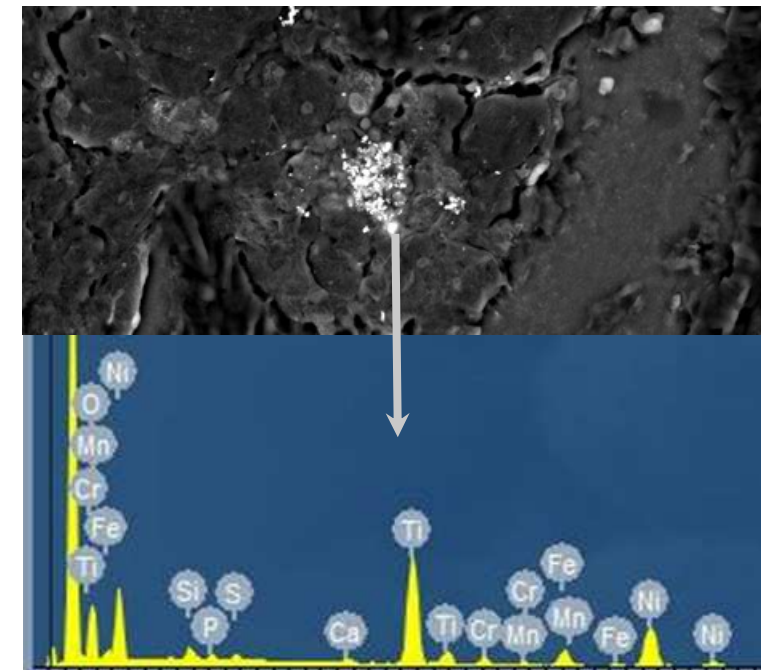
Le bloc en paraffine est à adresser au laboratoire ANIPATH (04 78 77 86 52 ; cigle@univ-lyon1.fr) qui réalisera deux coupes contigües de 5 μ m.



Une coupe est destinée à la microscopie optique et l'autre à la microscopie électronique à balayage (MEB) et microanalyse (dépôt sur un disque de carbone).

ANALYSE MINERALOGIQUE (MINAPATH Développement)

Analyse corrélative en microscopie optique et électronique (06 27 33 34 53 ; minapath@minapath.com).



MEB sur 3 champs avec analyse chimique des particules *in situ* avec respect des structures tissulaires.



Minapath Développement
SAS à but social et solidaire

L'EXPERT DE
L'EXPOSOME
MINÉRAL

www.minapath.com

Procédure

- 1 Demande de devis à MINAPATH Développement.
- 2 Envoi du bon de commande ou du devis signé à MINAPATH développement.
- 3 Envoi du bloc et du compte-rendu anatomopathologique au laboratoire ANIPATH.
- 4 Réalisation des coupes dans un délai de 2 semaines.
- 5 Réexpédition du bloc au client par le laboratoire ANIPATH (lettre suivie ou recommandée).
- 6 Analyse minéralogique par MINAPATH Développement.
- 7 Envoi du compte-rendu de l'analyse minéralogique accompagné de la facture dans un délai de 6 semaines.

Tarifs prestation globale

- Deux coupes histologiques
- Coloration HES
- Analyse MEB
- Réexpédition du bloc en paraffine

330 € HT soit 396 € TTC*

** Cet examen, à ce jour, non reconnu à la nomenclature peut être financé en hors nomenclature sur le budget Hospitalier spécial, par une entreprise en cas de suspicion d'exposition professionnel, par le patient.*

Résultats

Délais maximum : 6 semaines

Adresses

Laboratoire ANIPATH

Centre d'Imagerie Quantitative Lyon Est
(CIQLE) Faculté de Médecine Lyon Est
Rue Guillaume Paradin
69 372 Lyon Cedex 08

MINAPATH Développement

56 Boulevard Niels Bohr
CEI2 CS : 52132
69603 Villeurbanne

Mail : minapath@minapath.com
Tel : 06 27 33 34 53 ou 06 37 39 97 47